

З'єднувальні муфти для одножильних екранованих кабелів із пластмасовою ізоляцією та мідним дротяним або стрічковим екраном на напругу 10, 20 і 35 кВ

КАБЕЛЬ

Тут представлені з'єднувальні муфти для екранованих одножильних кабелів із СПЕ та ЕПГ ізоляцією з мідним дротяним, стрічковим або ламінованим металевим екраном на напругу 10, 20 і 35 кВ.

Наприклад: АПвПг, АПвВ, ПвПуг, ПвП2г, АПвЕВ, ПвЕПу, АПвЕгаП, N(A)2XS(2)Y, N2XS(F)2Y, НХСМК, АНХАМК-W, RG7H1R.

КОНСТРУКЦІЯ

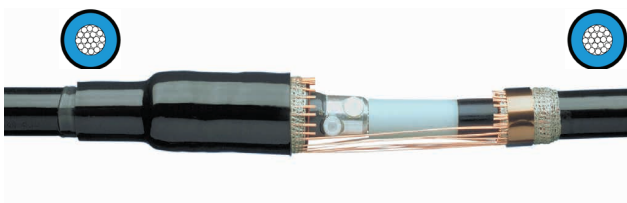
Кабелі з мідним дротяним, стрічковим або ламінованим металевим екраном

Місце зрізу екрана підмотується жовтою стрічкою заповнення порожнин, і потім на це місце усаджуються термоусаджувальна трубка, що вирівнює напруженість електричного поля. Жили з'єднуються механічними з'єднувачами, що постачаються в комплекті. Область з'єднувача обертається мастичною пластиною вирівнювання напруженості електричного поля. Потім насувається тришарова термоусаджувальна еластомерна трубка, що забезпечує ізоляцію рівномірної товщини та створює екран у місці з'єднання. Мідна сітка обертається навколо місця з'єднання та відновлює металевий екран. Для кабелів з дротяним екраном комплект містить систему з'єднання екранів. Для кабелів зі стрічковим екраном у комплект муфти входить система непаяного заземлення, яка також може бути застосована для кабелів з алюмінієвим ламінованим екраном типу АНХАМК-W (кабелі типу НК). Зовнішня герметизація і механічний захист забезпечується товстостінною термоусаджувальною трубкою.

КОНСТРУКЦІЯ

Муфти зі збільшеним діапазоном застосування

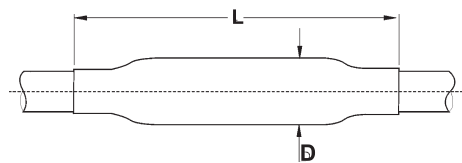
Муфти цього типу дають змогу з'єднувати кабелі з великою різницею за перетином жил. Наприклад, під час з'єднання кабелів із діапазону перетинів 25 - 240 мм² із кабелями в діапазоні перетинів 185 - 630 мм². Такі муфти відрізняються тим, що в конструкції використовується спеціальний перехідний з'єднувач і термоусаджувальні матеріали, розраховані на відповідні діаметри жили, ізоляції та зовнішнього покрову.



Муфта POLJ зі стандартним діапазоном застосування



Муфта POLJ зі збільшеним діапазоном застосування



L, D – див. таблицю

З'єднувальні муфти для одножильних екранованих кабелів із пластмасовою ізоляцією та мідним дротяним або стрічковим екраном на напругу 10, 20 і 35 кВ

З'єднувальні муфти з болтовими з'єднувачами

Номинальна напруга U _{о/У} (кВ)	Перетин жили (мм ²)	Позначення для замовлення для кабелів		Розміри (мм)	
		з мідним дротяним екраном	зі стрічковим, ламінованим і дротяним екраном*	L	D
6/10	25 - 70	POLJ-12/1x 25- 70	POLJ-12/1x 25- 70-CEE01	550	45
	70 - 150	POLJ-12/1x 70-150	POLJ-12/1x 70-150-CEE01	550	55
	120 - 240	POLJ-12/1x120-240	POLJ-12/1x120-240-CEE01	550	65
	150 - 300	POLJ-12/1x150-300	-	-	-
	240 - 400	POLJ-12/1x240-400	POLJ-12/1x240-400-CEE01	650	75
	500	POLJ-12/1x500	-	700	85
	630	POLJ-12/1x630	-	700	85
	800	POLJ-12/1x800-C S02	-	700	90
12/20	25 - 70	POLJ-24/1x 25- 70	POLJ-24/1x 25- 70-CEE01	550	55
	70 - 150	POLJ-24/1x 70-150	POLJ-24/1x 70-150-CEE01	600	65
	120 - 240	POLJ-24/1x120-240	POLJ-24/1x120-240-CEE01	600	70
	150 - 300	POLJ-24/1x150-300	POLJ-24/1x150-300-CEE01		
	240 - 400	POLJ-24/1x240-400	POLJ-24/1x240-400-CEE01	650	80
	500	POLJ-24/1x500	-	800	90
	630	POLJ-24/1x630	-	800	90
	800	POLJ-24/1x800-C S02	-	900	90
20/35	35 - 70	POLJ-42/1x 35- 70	POLJ-42/1x 35- 70-CEE01	750	65
	70 - 120	POLJ-42/1x 70-120	POLJ-42/1x 70-120-CEE01	750	70
	120 - 240	POLJ-42/1x120-240	POLJ-42/1x120-240-CEE01	750	75
	300 - 400	POLJ-42/1x300-400	-	800	85
	500	POLJ-42/1x500	-	900	95
	630	POLJ-42/1x630	-	900	95
	800	POLJ-42/1x800-C S02	-	900	100
	1000	POLJ-42/1x1000-C S02	-	900	100

З'єднувальні муфти зі збільшеним діапазоном застосування

Номинальна напруга U _{о/У} (кВ)	Перетин жили (мм ²)*	Позначення для замовлення для кабелів з мідним дротяним екраном	Розміри (мм)	
			L	D
6/10	185-400/ 500	MXSU-3151-T6	700	85
	185-400/ 630	MXSU-3161-T6	700	90
12/20	185-400/ 500	MXSU-5151-T6	800	90
	185-400/ 630	MXSU-5161-T6	800	90

ПРИМІТКА

* Муфти розроблені для кабелів з мідним стрічковим або алюмінієвим ламінованим екраном (наприклад, типу АНХАМК-В) і можуть бути застосовані також для кабелів з дротяним екраном. Для переходу від кабелю з дротяним екраном до кабелю з ламінованим екраном слід застосовувати муфти для кабелів з дротяним екраном.

У комплект входять матеріали для однієї фази.

Муфти для інших перетинів, напруг і кабелів інших типів можуть бути замовлені за запитом. За детальною інформацією звертайтеся в офісі TE Connectivity.