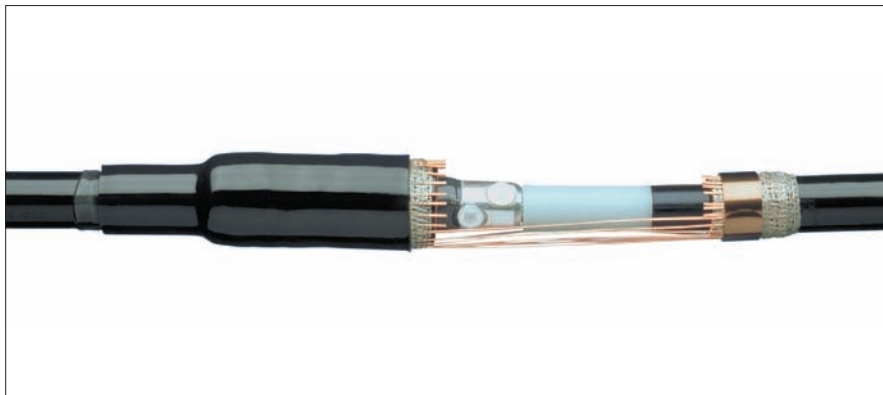
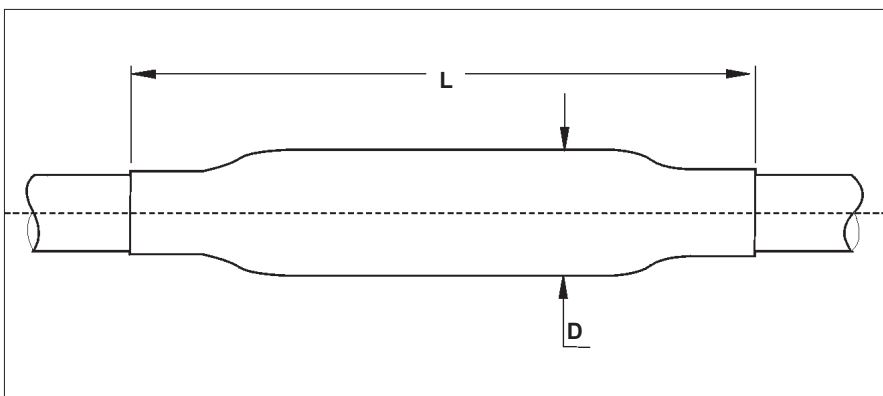


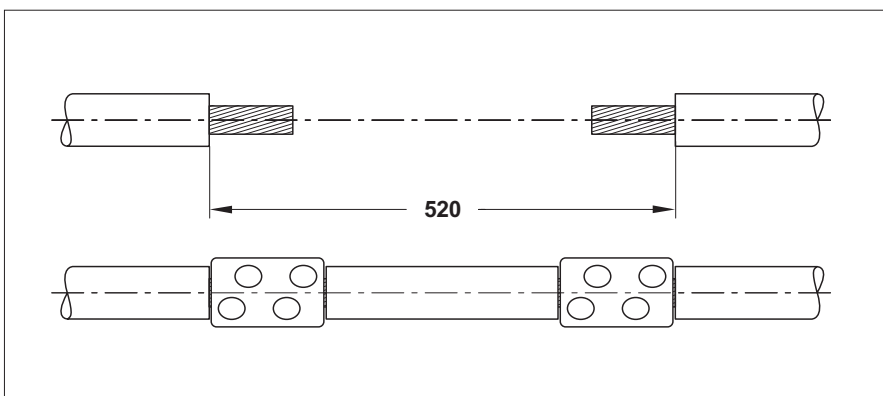
Соединительные и ремонтные муфты для экранированных одножильных кабелей с пластмассовой изоляцией на напряжение 10, 20 и 35 кВ



Соединительная муфта



L, D – см. таблицу



Ремонтная муфта

герметизация и защита обеспечивается толстостенной термоусаживаемой трубкой.

Конструкция муфт без соединителей

Кабели с проволочным и ленточным экраном

Место среза экрана подматывается желтой лентой заполнения пустот, и затем на это место усаживается термоусаживаемая трубка, выравнивающая напряженность электрического поля. На область соединения надвигается термоусаживаемая двухслойная эластомерная трубка, обеспечивающая равномерную толщину изоляции и создавая экран в месте соединения. Медная сетка оборачивается вокруг места соединения и восстанавливает металлический экран. Для кабелей с ленточным экраном в комплект муфты входит система непаянного заземления, которая также применима для кабелей с алюминиевым ламинированным экраном типа АНХАМК-W (кабели типа НК). Внешняя герметизация и защита обеспечивается толстостенной термоусаживаемой трубкой.

Конструкция ремонтной муфты

Конструкция ремонтной муфты аналогична. Большая длина ремонтной муфты позволяет удалить поврежденную часть кабеля и заменить ее вставкой участка жилы с двумя соединителями. Длина такой вставки может быть до 520 мм (для кабелей 10 и 20 кВ) или 420 мм (для 35 кВ).

Кабель

Здесь представлены соединительные муфты для экранированных одножильных кабелей с пластмассовой изоляцией на напряжение 10, 20 и 35 кВ, например, ПвП, АПвП, ПвПГ, АлвПГ УНАКXS, ХУНАКXS..., АХЕКVСУ, СХЕКVСУ, АХЕКVСЕУ, СХЕКVСУ, N(A)2XSУ.

Конструкция с механическими соединителями

Кабели с проволочным и ленточным экраном

Место среза экрана подматывается желтой лентой заполнения пустот, и затем на это место усаживается термоусаживаемая трубка, выравнивающая напряженность электрического поля. Жилы соединяются механическими соединителями, поставляемыми комплектно. Область соединителей оборачивается мастичной пластиной для выравнивания напряженности поля. Затем надвигается

термоусаживаемая двухслойная эластомерная трубка, обеспечивающая равномерную толщину изоляции и создавая экран в месте соединения. Медная сетка оборачивается вокруг места соединения и восстанавливает металлический экран. Для кабелей с проволочным экраном комплект включает систему соединения экранов. Для кабелей с ленточным экраном в комплект муфты входит система непаянного заземления, которая также применима для кабелей с алюминиевым ламинированным экраном типа АНХАМК-W (кабели типа НК). Внешняя герметизация и защита обеспечивается толстостенной термоусаживаемой трубкой.

Кабели с алюминиевой проволочной броней

Конструкция муфты аналогична. Алюминиевые проволоки экранов соединяются болтовым соединителем. Медная сетка оборачивается вокруг места соединения. Внешняя

Соединительные и ремонтные муфты для экранированных одножильных кабелей с пластмассовой изоляцией на напряжение 10, 20 и 35 кВ

Соединительные муфты с болтовыми соединителями

Кабели с проволочным или ленточным экраном

Номинальное напряжение U _{о/У} (кВ)	Сечение жилы (мм ²)	Обозначение для заказа для кабелей		Размеры (мм)	
		с проволочным экраном	с ленточным и проволочным экраном *	L	D
6/10	25 – 70	POLJ 12/1x 25- 70	POLJ 12/1x 25- 70-CEE01	450	45
	70 – 150	POLJ 12/1x 70-150	POLJ 12/1x 70-150-CEE01	450	55
	120 – 240	POLJ 12/1x120-240	POLJ 12/1x120-240-CEE01	450	65
	240 – 400	POLJ 12/1x240-400	–	500	75
	500	POLJ 12/1x500	–	500	85
	630	POLJ 12/1x630	–	500	85
	800	POLJ 12/1x800-Al-C**	–	550	90
12/20	25 – 70	POLJ 24/1x 25- 70	POLJ 24/1x 25- 70-CEE01	500	55
	70 – 150	POLJ 24/1x 70-150	POLJ 24/1x 70-150-CEE01	500	65
	120 – 240	POLJ 24/1x120-240	POLJ 24/1x120-240-CEE01	500	70
	240 – 400	POLJ 24/1x240-400	–	550	80
	500	POLJ 24/1x500	–	550	90
	630	POLJ 24/1x630	–	550	90
20/35	35 – 70	POLJ 42/1x 35- 70	POLJ 42/1x 35- 70-CEE01	800	65
	70 – 120	POLJ 42/1x 70-120	POLJ 42/1x 70-120-CEE01	850	70
	120 – 240	POLJ 42/1x120-240	POLJ 42/1x120-240-CEE01	850	75
	300 – 400	POLJ 42/1x300-400	–	900	85
	500	POLJ 42/1x500	–	900	95
	630	POLJ 42/1x630	–	900	95

* Муфты разработаны для кабелей с медным ленточным или алюминиевым ламинированным экраном (например, типа АНХАМК-В) и могут быть применимы также для кабелей с проволочным экраном. Для перехода от кабеля с проволочным экраном к кабелю с ламинированным экраном следует применять муфты для кабелей с проволочным экраном.

** Включает гильзу под опрессовку шестигранником гидравлическим прессом с матрицей 58 для алюминиевых жил.

POLJ-SWC/35-70 используется для соединения проволочных экранов трёх соединительных муфт на одножильных кабелях. Заказывается отдельно.

Кабели с алюминиевой проволочной броней и проволочным или ленточным экраном

Номинальное напряжение U _{о/У} (кВ)	Сечение жилы (мм ²)	Обозначение для заказа для кабелей с проволочным или ленточным экраном	Размеры (мм)	
			L	D
6/10	25 – 70	POLJ 12/1x 25- 70-AW	850	50
	70 – 150	POLJ 12/1x 70-150-AW	850	60
	120 – 240	POLJ 12/1x120-240-AW	850	70
12/20	25 – 70	POLJ 24/1x 25- 70-AW	900	60
	70 – 150	POLJ 24/1x 70-150-AW	900	70
	120 – 240	POLJ 24/1x120-240-AW	900	75
20/35	70 – 120	POLJ 42/1x 70-120-AW	1250	75
	120 – 240	POLJ 42/1x120-240-AW	1250	80

Ремонтная муфта для кабелей с проволочным или ленточным экраном

Номинальное напряжение U _{о/У} (кВ)	Сечение жилы (мм ²)	Обозначение для заказа	Максимальный ремонтный участок (мм)	Размеры (мм)	
				L	D
6/10 и 12/20	25 – 70	REPJ-24/1x 25- 70	520	1200	50
	70 – 150*	REPJ-24/1x 70-150	520	1200	55
	120 – 240	REPJ-24/1x120-240	520	1200	70
20/35	70 – 120	REPJ-42/1x 70-150	420	1200	55
	120 – 240	REPJ-42/1x120-240	420	1200	70

* для напряжения 10 кВ диапазон сечений 95 – 150 мм²

Соединительные муфты без соединителей для кабелей с проволочным или ленточным экраном

Номинальное напряжение U _{о/У} (кВ)	Сечение жилы (мм ²)	Обозначение для заказа для кабелей		Размеры (мм)	
		с проволочным экраном	с ленточным экраном *	L	D
6/10	50 – 70	SXSU 4111	SXSU 4111-CEE01	550	45
	95 – 150	SXSU 4121	SXSU 4121-CEE01	600	55
	185 – 300	SXSU 4131	SXSU 4131-CEE01	650	65
	400 – 630	SXSU 4141	SXSU 4141-CEE01	750	75
	800	SXSU 5151	–	750	85
12/20	35 – 95	SXSU 5121	SXSU 5121-CEE01	600	60
	120 – 240	SXSU 5131	SXSU 5131-CEE01	650	70
	300 – 500	SXSU 5141	–	750	80
	630 – 800	SXSU 5151	–	750	85
20/35	50 – 70	SXSU 6121	–	850	65
	95 – 150	SXSU 6131	–	850	70
	185 – 400	SXSU 6141	–	850	80

* Муфты предназначены для кабелей с медным ленточным или алюминиевым ламинированным экраном (например, типа АНХАМК-В)

Соединительные муфты для других напряжений, сечений и типов кабелей заказываются по запросу. Соединительные муфты для одножильного кабеля включают материалы для одной фазы.