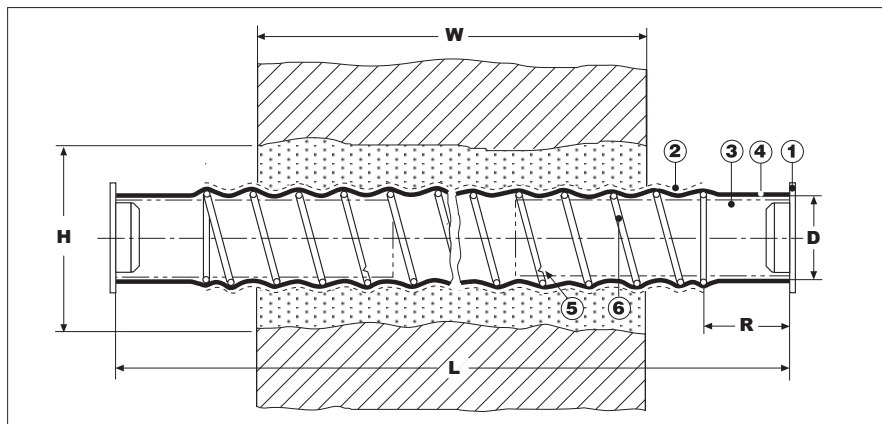


Проходные термоусаживаемые кабельные уплотнители – EPAF



Область применения

Проходные термоусаживаемые кабельные уплотнители обеспечивают надежную герметизацию кабельного ввода в здание, расположенного ниже уровня земли, препятствуя проникновению воды и газа. Правильно установленное изделие гарантирует герметизацию уплотнения от попадания воды и газа при воздействии внешнего давления 0,1 МПа между стеной и уплотнителем, а также между уплотнителем и кабелем, что подтверждено испытаниями. Конструкция изделия позволяет удалить при необходимости старый и проложить новый кабель в тот же уплотнитель кабельных проходов. Для чрезмерно толстых стен уплотнитель кабельных проходов легко удлиняется с помощью еще одного уплотнителя.

Конструкция

Уплотнитель EAPAF состоит из гальванизированной стальной спирали, поверх которой установлена длинная термоусаживаемая трубка с клеевым подслоем изнутри. Наружный слой клея специально рассчитан для адгезии к различным типам цемента. Концы трубки загерметизированы колпачками, что позволяет прокладывать кабель через уплотнитель в любое время, когда возникнет необходимость. При прокладке кабеля через уплотнитель колпачки удаляются, и края наружной трубки усаживаются на кабель, обеспечивая герметизацию за счет термоплавления клея, нанесенного на внутреннюю поверхность. Для удаления и замены кабеля срезается усаженная часть трубки у окончания стальной спирали. С помощью плоскогубцев вытягивается спираль и обламывается в точке слома. В результате образуются свободные концы трубок, которые могут быть усажены на новый кабель.

- 1 Герметизирующий колпачок
- 2 Наружный герметизирующий слой
- 3 Внутренний клеевой слой
- 4 Термоусаживаемая трубка
- 5 Точка слома спирали
- 6 Гальванизированная стальная спираль

Da: Внутренний диаметр до усадки
Db: Диаметр после свободной усадки
L: Длина
W: Толщина стены

Рекомендуемый диапазон применения (мм)				Обозначение для заказа	Размеры (мм)			
Диаметр кабеля	Толщ. стенки	Диаметр отв.	D		L	R		
мин.	макс.	W макс. *	H мин.	a (мин.)	b (макс.)	± 20 мм	± 20 мм	
8	14	320	40	EPAF 2004	16	8	700	90
12	25	320	55	EPAF 2008	28	10	700	90
18	36	420	70	EPAF 2010	41	16	800	90
29	56	320	90	EPAF 2020	59	26	700	90
55	98	370	140	EPAF 2030	106	54	760	115

* Для стен большей толщины можно соединить и установить два уплотнителя.